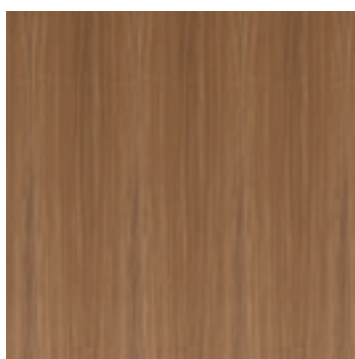


AFRORMOSIA



Afroformosia blad



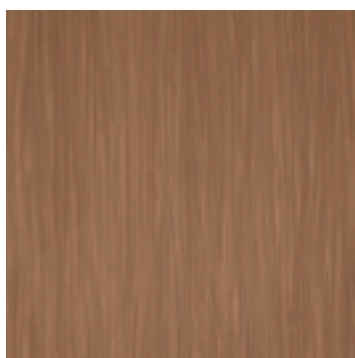
Afroformosia fineer



Afroformosia op V313 MDF



Afroformosia keuken



Massief afroformosia

Afroformosia is een geel bruinachtige Afrikaanse houtsoort. Het stabiele hout heeft overeenkomsten met teakhout en wordt daarom ook wel Afro teak genoemd.

De Botanische naam van Afroformosia is *Pericopsis elata* (Harms) Meeuwen (= Afroformosia elata Harms) en komt uit de familie Leguminosae (Papilionaceae).

In West-Afrika, Ghana en Ivoorkust, groeien de afroformosia bomen van origine en kunnen een hoogte tot 50 meter bereiken, de takvrije onderstam van ongeveer 15 meter heeft een gemiddelde diameter tussen 80 en 160 centimeter. Afhankelijk van het groeigebied kunnen wortellijsten voorkomen.

Geelwit spinthout met een breedte tot 30 mm steekt af tegen het zware geelachtige kernhout dat met verloop van tijd donker kleurt.

Afroformosia fineer en massief hout is beperkt beschikbaar en exclusief bestemd voor speciale toepassingen en doeleinden.

Het rechtdradige hout laat zich met zowel hand- als machinaal gereedschap goed bewerken. Een juiste spaanhoek bij het schaven van kruisdraad is gewenst voor een gladde afwerking.

Massief afroformosia wordt vanwege de goede houteigenschappen toegepast bij de productie van deuren, kozijnen, trappen, gevelbekleding, meubels, vloeren en dekken die intensief worden belast, draaiwerk en beeldhouwwerk. Afroformosia is bestand tegen inwerking van zuren en chemicaliën, deze eigenschap maakt het hout geschikt voor onder andere laboratorium tafels.

Afroformosia fineer wordt veelal kwartiers gesneden, dit kwartierse fineer wordt verwerkt in meubilair en luxe interieurbetimmeringen.

**AFRORMOSIA
HOUT KOPEN**

VOORRAAD