

VAN LAERE HOUT

DOET EEN BOEKJE OPEN



Een open boek

Waarin wij een beknopte uitleg geven over de volgende hoofdstukken: snijwijzen, voegtechnieken, kwaliteit omschrijving en belangrijke vragen over fineer.

Diverse snijwijzen

1 - Dosse

Doordat er parallel met het hart van de boom gesneden wordt, ontstaat een vlamtekening op het brede vlak.

2 - Kwartier

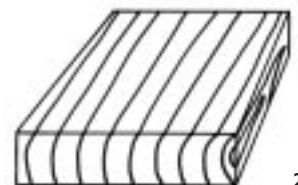
Er wordt haaks op het hart gesneden en de jaarringen worden haaks doorklieft. Dit geeft een strepen tekening op de brede zijde, bij een aantal houtsoorten kunnen spiegels ontstaan.

3 - Halfkwartier

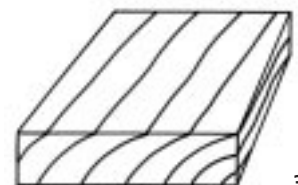
Het mes gaat onder een hoek van ca. 15% door kwartiers hout, hierdoor ontstaat een lichte vlam- en strepen tekening; spiegels zullen niet voorkomen. Deze methode wordt o.a. bij Eiken en andere houtsoorten, waar stralen in voorkomen, toegepast, als spiegels ongewenst zijn.



1

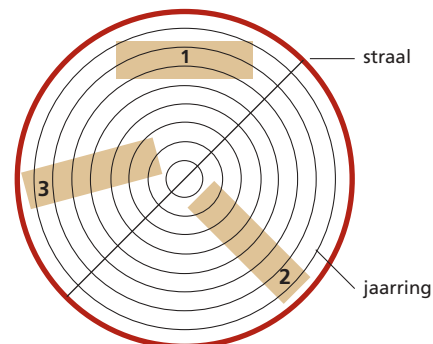


2



3

2 spiegels



Meest voorkomende voegtechnieken

Fineer kan op meerdere manieren verwerkt worden, per los blad of als samengevoegd vel. Bij de productie van edelgefineerde platen wordt gebruik gemaakt van samengestelde vellen die minimaal de grootte van het basismateriaal hebben.

Voegen is de verlijming van de smalle langszijde van los fineer.

A - Boekvorm (bookmatch)

Dit is de meest voorkomende voegtechniek. Van een fineerboek worden de bovenste twee fineren gehaald en opengeslagen als een boek, hierdoor komen de fineren en tekening gespiegeld naast elkaar te liggen waarna het gevoegd wordt. Deze handeling wordt herhaald tot de gewenste werkende breedte bereikt is.



B - Geschoven (slipmatch)

Bij deze techniek wordt het bovenste fineer van een boek gehaald, het daaropvolgende fineer ondergaat dezelfde handeling en wordt ernaast gelegd (geschoven) alvorens het gevoegd wordt. Dit wordt herhaald tot de gewenste breedte bereikt is.



C - Wildverband (mismatch)

Van diverse fineerboeken wordt fineer gepakt en in een willekeurige volgorde gevoegd. Er ontstaat een tekening die vergelijkbaar is met verlijmt massief hout.



Beeld

• Beeldafwikkeling

Er wordt zorg voor gedragen dat meerder fineervellen een nagenoeg identieke tekening hebben. Dit wordt bereikt door een fineerboek op volgorde te verwerken. De tekening blijft zich herhalen tot men aan een nieuw boek begint. De opeenvolgende vellen worden genummerd. Als de tekening verspringt begint men opnieuw met nummeren.

• Dwarsfineer

Het fineer wordt in de breedterichting van de basisplaat gevoegd in plaats van de lengterichting.

Kwaliteit omschrijving

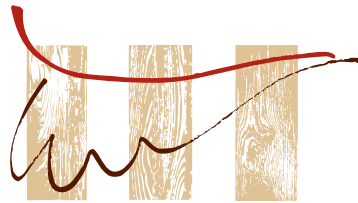
| Kwaliteit 0,6 mm | A-kwaliteit | Ac-kwaliteit | B-kwaliteit/ tegenfineer |
|--------------------------------------|-----------------|-----------------|-----------------------------|
| Samenstelling¹⁾ | uit een boek | uit een boek | meerdere boeken |
| Lamel breedte²⁾ | breed | smaller | smal |
| Verloop tekening³⁾ | iets toegestaan | meer toegestaan | toegestaan |
| Draad verloop | iets toegestaan | meer toegestaan | toegestaan |
| Kleur afwijking | iets toegestaan | meer toegestaan | toegestaan |
| Kwasten | iets toegestaan | meer toegestaan | toegestaan |
| Overig gebrek⁴⁾ | iets toegestaan | meer toegestaan | toegestaan |

- 1) Fineer wordt gesneden en verpakt per ca. 25 stuks, dit wordt een fineerboek genoemd.
Losse delen worden gevoegd (de smalle langzijde aan elkaar verlijmd) tot de gewenste breedte.
- 2) Lamel breedte is afhankelijk van de houtsoort, om een gewenste kwaliteit te produceren kunnen een aantal houtsoorten niet breed gesneden worden.
- 3) Verloop tekening van dosse naar kwartier of andersom.
- 4) Overig gebrek: o.a. spint, hars gangen, ander soort verkleuring, kruisdraad of een open voeg.

Aandachtspunten bij aankoop edelgefineerde platen

| | |
|------------------------------|-------------------------------------------------------------------------------------------------------------------------------------------------------------------------------------------|
| Toepassing | Waar en op wat voor manier worden de platen toegepast? Worden de platen geheel verwerkt of verzaagd? |
| Eindafwerking | Blank, gekleurd of dekkend afgelakt |
| Houtsoort fineer | Welke houtsoort wordt gevraagd? |
| Drager | MDF, spaanplaat, enz. |
| Dikte | Drager + 1 mm voor tweezijdig fineer |
| Snijwijze | Dosse Kwartier Halfkwartier |
| Kwaliteit A-zijde | Welke kwaliteit wordt gevraagd en wat is de reden? A, Ac, of B |
| B-zijde | Welke kwaliteit wordt gevraagd en wat is de reden? Is de B-zijde zicht of blind werk? A, Ac, B of tegenfineer |
| Maatvoering | Plaat lengte Plaat breedte |
| Voegtechniek en beeld | Boekvorm (standaard) - Geschoven - Wildverband - Beeldafwikkeling (meerdere platen met een vergelijkbare tekening uit één fineerboek) - Dwarsfineer (in de breedte gefineerd) |
| Gewenste levertijd | Voorraad is prompt beschikbaar Afwijkingen op aanvraag |

VAN LAERE HOUT DOET EEN BOEKJE OPEN



VAN LAEREHOUT

Van Laere hout BV Bosmanskamp 79 4191 MT Geldermalsen Tel (0345) 47 13 60 Fax (0345) 57 08 18
mail@vanlaerehout.nl www.vanlaerehout.nl