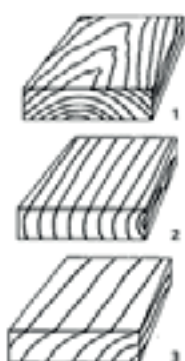


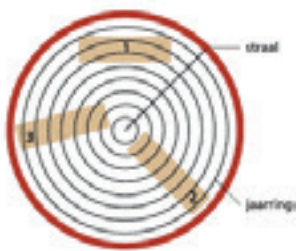
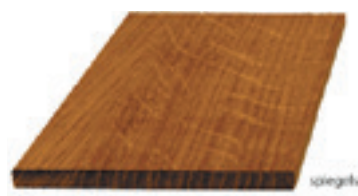
HOUTTEKENING



Hout tekeningen



Kops



Hout met spiegels

De houttekening heeft betrekking op het beeld van de houtnerf dat ontstaat op het moment dat hout wordt gezaagd of wordt gesneden aan finer. Houteigenschappen en toepassingen kunnen bepalend zijn voor de zaagwijze van het hout. Een stam rondhout die horizontaal ligt en van boven naar beneden aan plakken (aan de plaat) wordt gezaagd zal in eerste instantie vol dosse hout geven. Dichter naar het hart toe gaat deze tekening over in kwartiers hout.

Dosse¹

Een dosse beeld wordt verkregen door evenwijdig met de middellijn, het tangentele vlak, van een stam te zagen, de kenmerkende vlamtekening wordt op het brede vlak zichtbaar.

Kwartiers²

Wanneer er haaks op het hart wordt gezaagd, het radiale vlak, ontstaat een kwartiers beeld dat herkenbaar is aan de strepen tekening daar waar de jaarringen haaks worden doorklieft. Een aantal houtsoorten laten spiegels zien daar waar een straal wordt geraakt.

Half kwartier³

Indien onder een hoek van ca. 15° door kwartiers hout wordt gezaagd ontstaat een lichte vlam- en strepen tekening, de jaarringen ogen breder dan bij kwartiers hout. Spiegels kunnen bij een rechte draad niet voorkomen.

Kops

Kopshout wordt verkregen bij het zagen van "schijven" vanaf een kopse kant van het hout. Het beeld dat ontstaat laat duidelijk de opbouw van het zien. Afhankelijk van het deel dat gezaagd wordt kunnen het hart, kernhout, spinhout, jaarringen en de eventueel aanwezige stralen zichtbaar zijn.

Spiegels zijn licht van kleur en glimmen, tijdens de verwerking kunnen ze uit het finer vallen of open komen te staan.

De vervorming die ontstaat, door spanningen in het hout, is in de richting van het hart af, deze "werking" van het hout wordt versterkt bij droging. De werking in de lengte is nihil.

Kwartiers hout geniet bijvoorbeeld de voorkeur wanneer de toepassing blijvende vlakheid wenst. Kopshout wordt gebruikt voor toepassingen waar slijtvastheid belangrijk is, bijvoorbeeld hakblokken en werkvloeren bij zware industrieën.

Houtzagerijen in Amerika en Canada draaien de stam onder normale omstandigheden tijdens het zagen, het gezaagde hout is daarom altijd dosse gezaagd. Spinhout (sapwood) wordt in deze landen niet gezien als een gebrek en bevat in veel gevallen dan ook meer spinhout dan Europese producties.

Duidelijke houttekeningen kunnen ontstaan door de opbouw en of grote kleurnuances van het hout.

Houtsoorten met een ringporige opbouw, zoals bijvoorbeeld eiken en essen, ontwikkelen in het voorjaar grote vaten die in de behoefte van de sapstroom kunnen voorzien. In het najaar komt de toevoer en de groei zo goed als stil te staan, deze groeispuurt is duidelijk aan de grote jaarringen te zien.

Deze grote houtvaten zijn verantwoordelijk voor de uitgesproken houttekening. Op het moment dat het finer wordt gesneden of gezaagd komen de houtvaten open te liggen. Deze geopende vaten geven de zo kenmerkende structuur die duidelijk zicht- en voelbaar is.

Houtsoorten met grote kleurnuances en eventuele draadverloop, zoals bijvoorbeeld de zwarte aders in palissander, kunnen hierdoor een uitgesproken tekening hebben.