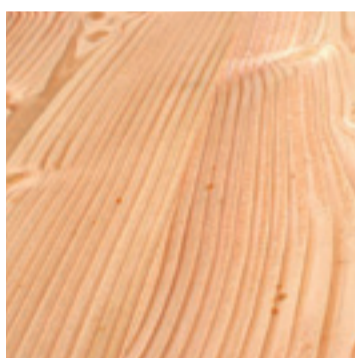


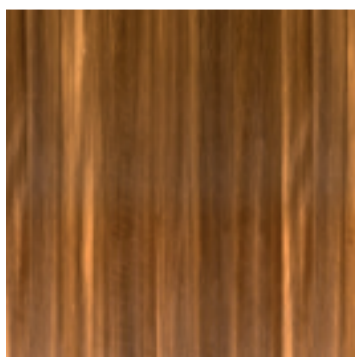
LARIKS



Lariks naalden



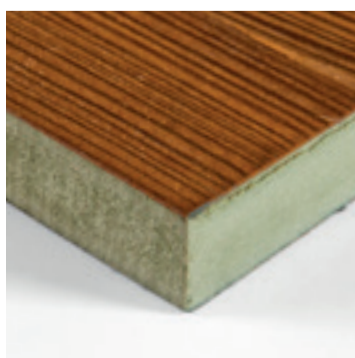
Lariks fineer



Lariks gerookt fineer



Lariks rustiek fineer



Lariks fineer op V313 MDF

Larikshout is een harshoudende naaldhoutsoort met een geelachtige kleur en wordt vanwege zijn goede houteigenschappen voor vele toepassingen gebruikt.

Lariks komt van origine voor in Europa, Noord-Amerika en het noorden van Azië, deze soorten zijn moeilijk te onderscheiden. In dit document wordt Europees lariks beschreven met de Botanische naam *Larix decidua* Mill. uit de familie Pinaceae.

Het hout is goed verkrijgbaar, na de grove den en douglas is het de meest voorkomende naaldhoutsoort in Nederland.

De lariks bomen kunnen een hoogte tot circa 40 meter bereiken met een diameter van gemiddeld 50 tot 100 centimeter. In tegenstelling tot de meeste andere naaldhoutsoorten verliezen lariks bomen in de winterperiode de naalden.

In een vroeg stadium ontwikkeld lariks kernhout, het geringe witte spinthout dat hierdoor aanwezig is heeft een breedte van circa 20 mm en steekt scherp af tegen het roodbruine kernhout. De jaarringen zijn duidelijk te herkennen door het kleurverschil van het lichte vroeghout en donker gekleurde laathout. Lariks fineer en massief hout laten op het kwartierse vlak duidelijke strepen en op het dosse vlak vlamtekeningen zien door deze kleurnuances.

Lariks fineer en massief hout zijn beschikbaar in zowel "foutvrij" als een rustieke kwaliteit. Lariks rustiek bevat kwasten, draadverloop, kleurverschillen en andere gebreken die in "foutvrij" lariks niet voor komen. Deze natuurlijke karaktereigenschappen zorgen voor een robuuste en landelijke uitstraling.

Kwasten zijn dwarsdoorsneden van takken en te herkennen aan de donkere ronding van het kopse hout. Tijdens het droogproces krimpt dit kopse hout en kan de kwast los laten van het lariks fineer.

Het harshoudende lariks dient voor verlijming goed ontvet te worden en is gevoelig voor oppervlakte scheurtjes. Scherp gereedschap is bij verwerking noodzakelijk, de harde kwasten veroorzaken het afstompen van de beitels waardoor deze snel bot worden.

Massief lariks wordt toegepast in de bouw en is geschikt voor onder andere: constructies, kozijnen, ramen, deuren en gevelbetimmeringen. Larikshout wordt toegepast in de weg en waterbouw voor bijvoorbeeld damwanden en geluidswanden.

Lariks fineer wordt gebruikt voor de productie van meubels en interieurbetimmeringen. Een donkere variant is gerookt lariks. De warme en donkere kleur van gerookt lariks wordt verkregen door een chemische reactie van ammoniumchloride (salmiak) met de inhoud stoffen van het hout.