

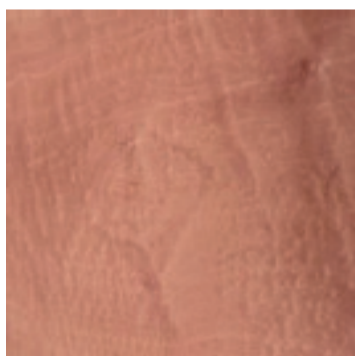
MAHONIE



Mahonie vrucht & blad



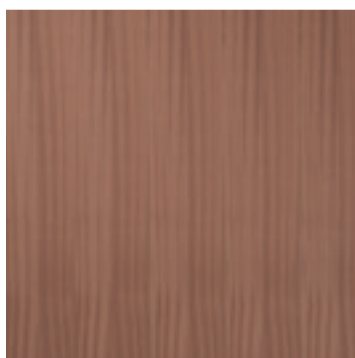
Mahonie finer dosse



Pommelé Mahonie



Wortel Mahonie



Mahonie finer kwartiers



Mahonie finerboek

Mahonie is een verzamelnaam voor vele mahonie soorten zoals: Khaya-, Sapeli-, Sipo- en Swietenia mahonie (ook wel Honduras mahonie genoemd), het hout heeft een warme rode kleur.

In zowel Afrika, Azië als zuid Amerika wordt mahonie geproduceerd. West Afrika is het groeigebied van meest voorkomende, commerciële, mahonie soorten. Deze houtsoort kenmerkt zich door een lang takvrije deel de grote diameter.

Sapeli mahonie:

De Botanische naam van mahonie sapeli is *Entandrophragma cylindricum* (Sprague) Sprague uit de familie Meliaceae. Het hout wordt geproduceerd in onder andere Gabon, Ghana, Ivoorkust en Kameroen. Sapeli mahonie is goed herkenbaar aan een repeterend gestreept beeld van donkere en lichte banen op het kwartierse vlak veroorzaakt door kruisdraad.

Het verse rozerode mahoniehout met goudachtige glans kleurt met de tijd diep roodbruin. Een duidelijke aftekening van het grauw- tot geelroze spinthout is zichtbaar. Sapeli mahonie onderscheidt zich van andere mahonie soorten door de cederachtige geur van het hout.

Sapeli plankhout is door de grote takvrije stammen in lange en brede afmetingen beschikbaar. Het sapeli finer wordt zowel in dosse (gevlamt) als kwartiers (gestreept) verwerkt.

Mahonie multiplex wordt geproduceerd van mahonie schilfiner en gebruikt in onder andere de woning- en jachtbouw.

Sipo mahonie:

De Botanische naam van sipo mahonie is *Entandrophragma utile* (Dawe & Sprague) Sprague uit de familie Meliaceae. Het hout wordt geproduceerd in West- en Centraal-Afrika, de mooiste sipo mahonie producties komen uit Gabon, Ghana, Ivoorkust en Kameroen.

Sipo mahonie heeft meestal een roodbruine, paarsachtige kleur, deze mahonie soort heeft minder draadverloop dan sapeli mahonie en geniet bij de timmerindustrie de voorkeur.

Mahonie finer en massief hout wordt onder andere toegepast bij de productie van: meubilair, houten vloeren, deuren, trappen, kozijnen, instrumentenbouw, jachtbouw, draai- en beeldhouwwerk en voor de productie van mahonie multiplex.

Mahonie finer wordt zowel dosse als kwartiers gesneden en verhandeld.

Onregelmatigheden in draadrichting, veroorzaakt door afwijkingen ten tijde van de groei, kunnen leiden tot zeer bijzonder figuraties in het mahonie hout. De mooie tekening van moiré- (golvende tekening) en pommelé (geappeld) mahonie zijn zeer bijzonder en wordt voor exclusief mahonie finer geselecteerd. In veel antieke meubelstukken is bloemmahonie en wortelmahonie finer toegepast.

De tekening van bloemmahonie wordt verkregen door mahonie finer te snijden daar waar het hout zich in tweeën splitst, bijvoorbeeld een tak aanzet. Een diep donker rode veer- of piramide vorm, die veelal in boekvorm wordt gevoegd, ontstaat door de "extreme" kruisdraad.

Wortelmahonie finer wordt gesneden uit wortelknollen, ook wel maser en burl genoemd. De knollen ontstaan door een ophoping van enten- en wortelontwikkelingen die door wildgroei extreme vormen aannemen en afwijken van het normale groeipatroon en zijn te herkennen als grote "bulten" aan een boomstam. Mahonie finer dat wordt gesneden uit de knollen is zeer decoratief en exclusief.

Houdt bij mahonie hout kopen rekening met de toepassing en het beeld van de houtstructuur die gewenst is.