

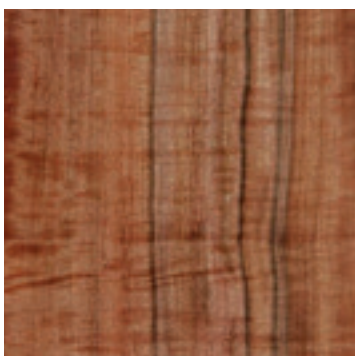
TINEO



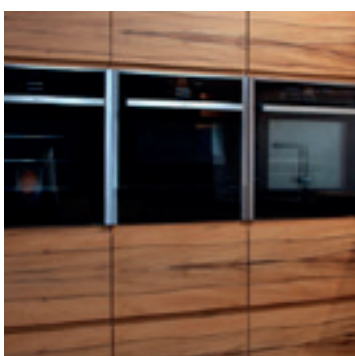
Tineo blad



Tineo fineer in boekvorm



Indische appel detail



Tineo fineer in keuken

Tineo is een rozerode houtsoort met een fijne nerf, in het hout kunnen donkere aders voorkomen die het hout een zeer uitgesproken tekening geven.

Een andere naam voor tineo is Indische appel, ondanks dat de naam doet vermoeden groeit het hout in Zuid-Amerika, voornamelijk Chili en Argentinië. De Botanische naam is *Weinmannia trichosperma* uit de familie Cunoniaceae

De bomen kunnen een hoogte bereiken tot circa 30 meter met een gemiddelde diameter van 60 tot 100 centimeter.

Tineo fineer ook wel Indische appel fineer genaamd is beschikbaar in lengtes tot ruim 3 meter, tineo massief hout is beperkt beschikbaar.

Het hout van deze boom heeft over het algemeen een rechte draad, en laat zich zowel met de hand als machinaal goed bewerken.

De warme rood achtige kleur in combinatie met het contrast van de donkere aders, variërend van groen grijsachtig tot donkerbruin, is verantwoordelijk voor een bijzondere uitstraling. In de keuken- en interieurbouw wordt gebruik gemaakt van deze exclusieve gestreepte tekening. Verschillende voegmethoden zijn mogelijk met tineo fineer, de meest voorkomende is boekvorm. Massief ogend gevoegd indische appel fineer geeft (ondanks dat het dezelfde houtsoort is) een totaal ander beeld.

**TINEO
HOUT KOPEN**

VOORRAAD